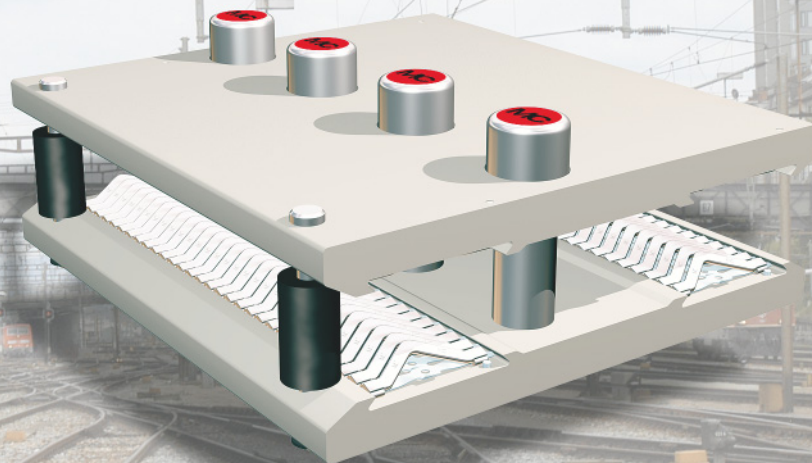


Slide-in^{line}

Industrie-Steckverbinder
Industrial Connectors
Промышленные соединители

Leistungsstarke Gabelstecker HP-GSRD High power fork plug HP-GSRD Высоковольтный вилочный соединитель HP-GSRD

grosse Toleranz, unisoliert / max. 3000A
large tolerance, uninsulated / max. 3000A
большие допуски, неизолированное исполнение / макс. 3000 A





MC Kontaktlamellen- technik: Grenzenlose Möglichkeiten

Kontaktlamellen sind speziell geformte, widerstandsfähige Streifen aus Kupferlegierung, je nach Anwendung versilbert oder vergoldet. Der konstante Federdruck der Lamelle sorgt für eine permanente Kontaktierung mit der Kontaktoberfläche und daraus resultiert ein tiefer und konstanter Kontaktwiderstand.

Die Kontaktlamellentechnik ermöglicht uns, eine Vielzahl von Lösungen anzubieten und selbst härteste Bedingungen zu erfüllen, sowohl elektrisch (bis zu mehreren kA) und thermisch (bis zu 350°C) als auch mechanisch, mit Kontaktbeständigkeit bis zu 1 Million Steckzyklen.

Wir sind auf die Entwicklung und Fertigung kundenspezifischer Lösungen spezialisiert.

MC Multilam Technology: unlimited possibilities

Multilams are specially formed, resilient strips of copper alloy which are gold or silver-plated according to their application and are float-mounted in a groove. By its constant spring pressure the Multilam maintains continuous contact with the contact surface, resulting in a low and constant contact resistance.

Multilam technology allows us to meet a very broad range of requirements and to find solutions to the most severe constraints, including electrical (up to several kA), thermal (up to 350°C) and mechanical, with contact durability of up to 1 million mating cycles.

We are specialized in the design of customized solutions.

Технология MC Multilam: безграничные возможности

Технология Multilam представляет собой пазогребневые пластины из медного сплава специальной формы с серебряным или золотым покрытием, в зависимости от предназначения. Пластины Multilam находятся в постоянно подпружиненном состоянии, что гарантирует непрерывное взаимодействие контактных поверхностей и минимизирует сопротивления контакта.

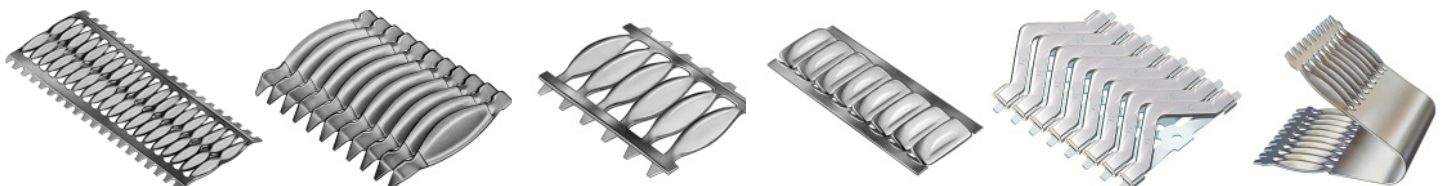
Технология Multilam удовлетворяет широкому спектру требований и позволяет находить решения для самых тяжелых условий эксплуатации: по величине электрического тока (до нескольких кА), по температуре (до 350°C) и по механическим показателям (до 1 млн. соединений).

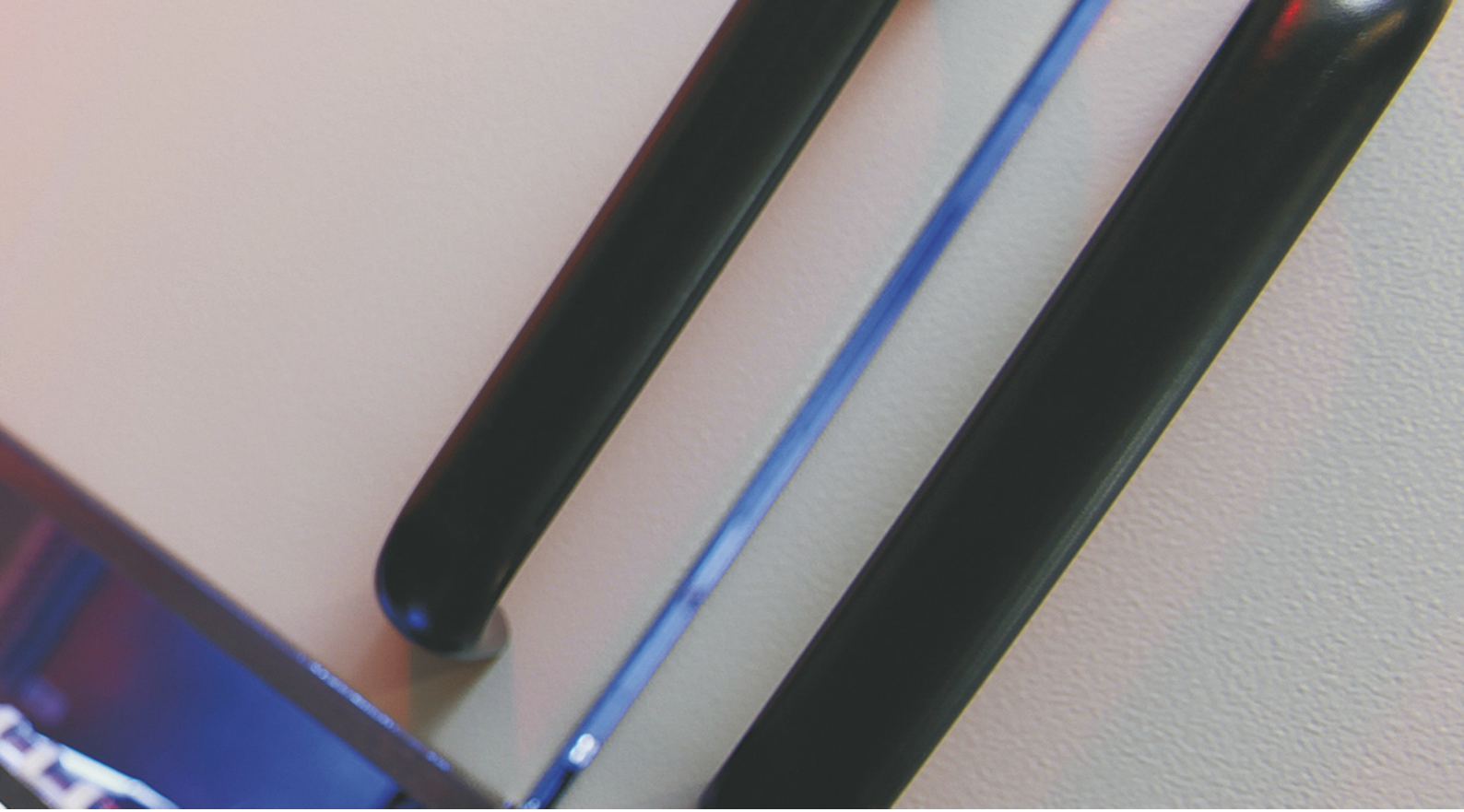
Наша специализация – разработка индивидуальных решений.

Die richtige Technologie für höchste Anforderungen.

The right technology for the strictest requirements.

Идеальная технология для самых строгих требований.





Vorteile der Kontaktlamellentechnik

- Minimaler Spannungsabfall
- Hohe Stromtragfähigkeit
- Minimaler Energieverlust
- Minimaler Kontaktwiderstand
- Kontakte mit hoher Lebensdauer bis zu 1 Million Steckzyklen
- Betriebstemperaturen bis 350°C, kurzzeitig sind höhere Temperaturen möglich
- Unempfindlich gegenüber Ölen
- Hohe Schlag-, Stoss- und Rüttelfestigkeit
- Geringe Wartungskosten
- Runde, flache und sphärische Typen
- Sehr gute Korrosionsbeständigkeit

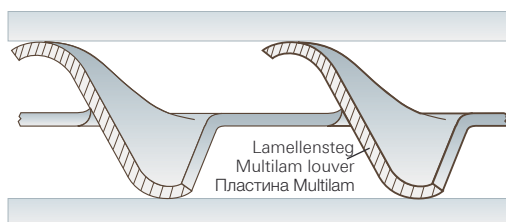
Advantages of Multilam Technology

- Minimal voltage drop
- High current-carrying capacity
- Minimal power loss
- Minimal contact resistance
- High durability contacts withstand up to 1 million mating cycles
- Operating temperatures up to 350°C, higher temperatures permitted for short periods
- Good resistance to oils
- High resistance to vibration
- Low maintenance costs
- Round, flat or spherical types
- Very good corrosion resistance

Преимущества технологии Multilam

- Минимальное падение напряжения
- Высокая токопроводность
- Минимальные потери мощности
- Минимальное сопротивление контакта
- Высокопрочные контакты выдерживают до 1 миллиона циклов соединения
- Рабочие температуры до 350°C, более высокие допускаются кратковременно
- Высокая маслостойкость
- Высокая вибростойкость
- Малые затраты на техобслуживание
- Цилиндрическое, плоское или сферическое исполнение разъёма
- Высокая устойчивость к коррозии

Auszug aus dem Katalog **MultilamTechnology**

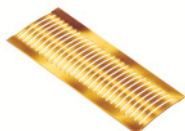
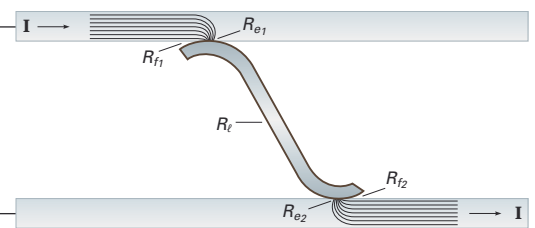


Extract from catalogue **MultilamTechnology**

Kontaktteil
Contact part
Контактная часть
A

Kontaktteil
Contact part
Контактная часть
B

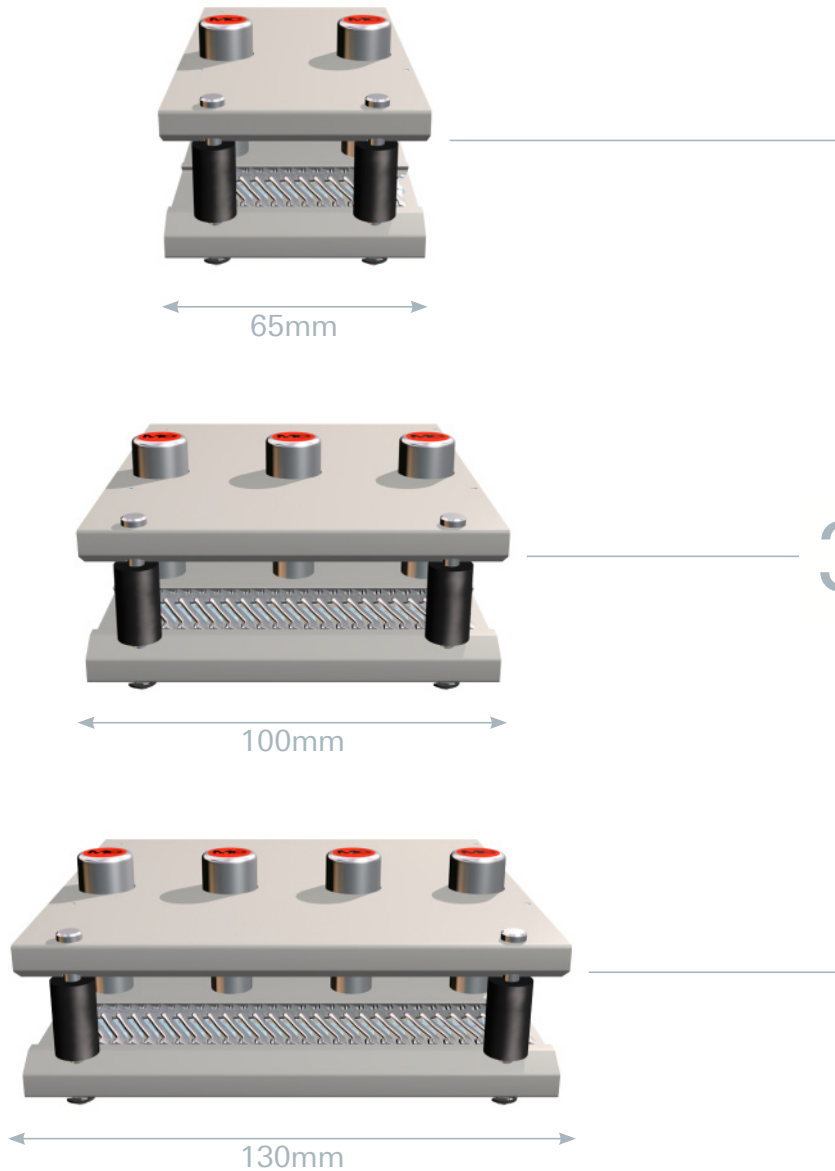
Фрагмент из каталога **MultilamTechnology**



Doppelgabelstecker
HP-GSRD...
Einführung

Double fork plug
HP-GSRD...
Introduction

Двойной вилочный
соединитель HP-GSRD...
Введение



Standardtypen
(Andere Breiten und Dicken
auf Anfrage)

Standard versions
(Special double fork plugs can be
supplied in non-standard widths
and thicknesses on request)

Стандартные версии
(Специальные двойные вилочные
соединители могут поставляться
с нестандартной шириной и тол-
щиной по запросу)

RoHSready

Richtlinie 2002/95/EU zur Beschränkung der Verwendung bestimmter gefährlicher Stoffe in Elektro- und Elektronikgeräten

RoHSready

Directive 2002/95/EC on the restriction of the use of certain hazardous substances in electrical and electronic equipment

RoHSготов

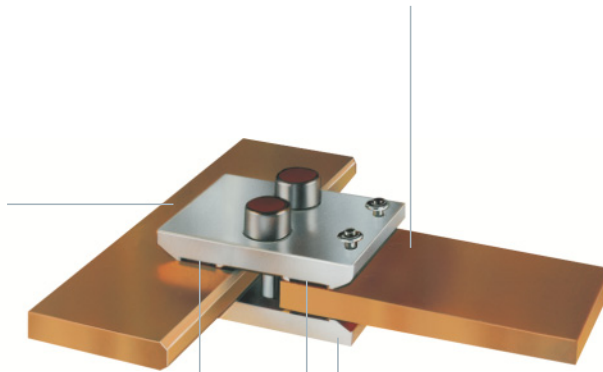
Директива 2002/95/ЕС содержит ограничения на использование определённых опасных веществ в электрическом и электронном оборудовании

Stromschienen aus Cu sollten im Kontaktbereich versilbert sein.

Busbars from Cu should be silver-plated in the contact areas.

Медные шинопроводы должны быть посеребрены в зонах контакта.

Mehr als 1000 Steckzyklen
(bei leicht gefetteten Stromschienen)
More than 1000 plugging cycles (with
slightly greased busbars)
Более 1000 циклов включения
(Со смазанными шинопроводами)



Federnde Kontaktplatten aus Aluminium
Spring-loaded contact plates, Aluminium
Пружинные контактные пластины,
Алюминий

MC Kontaktlamelle
MC Multilam
MC Multilam



Für Stromschienendicken von 15 mm
(Andere Breiten und Dicken auf Anfrage)

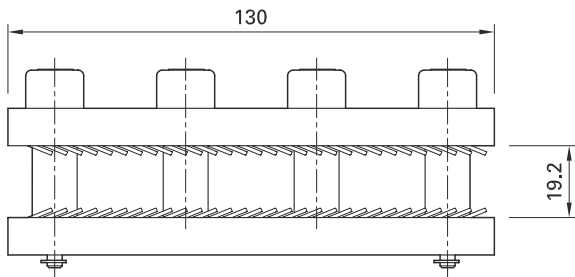
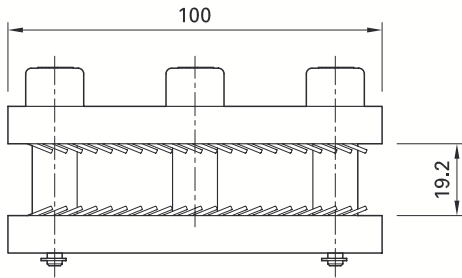
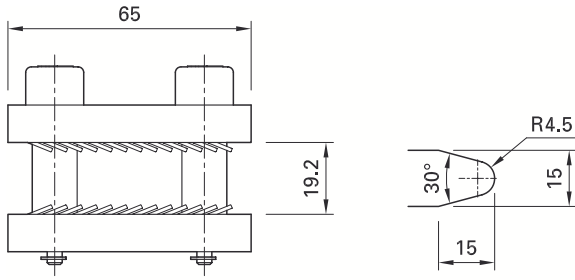
For busbar thicknesses of 15 mm
(Special double fork plugs can be supplied in
non-standard widths and thicknesses on re-
quest)

Для шинопровода толщиной 15мм
(Специальные двойные вилочные соединители
могут поставляться с нестандартной шириной и
толщиной по запросу)

Standardtypen

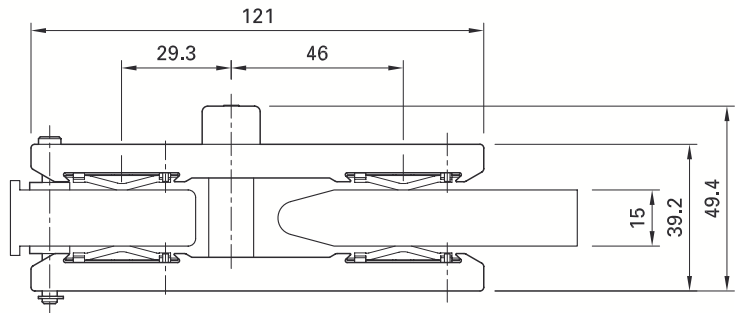
Standard versions

Стандартные версии



Bohrplan/Drilling plan/Схема сверления

ill.	Type Type Тип	Masse (mm) Sizes (mm) Размеры (мм)
		A
1	HP-GSRD...65	40
2	HP-GSRD...100	75
3	HP-GSRD...130	105



Technische Daten und Bestellangaben

Technical data and ordering information

Технические данные и информация для заказа

ill. / ill. / Иллюстрации	Type Type Тип	Bestell Nr. Order No. № для заказа	Für Stromschienenendicke For thickness of busbar Толщина шинпровода	Gabelstecker-Breite Fork plug length Толщина вилочного соединителя	Schiebekraft (µr 0,35) Insertion force (µr 0,35) Усилие при коммутации (мкр 0,35)	Kontaktwiderstand Contact resistance Сопротивление контакта	Bemessungsstrom Rated current Номинальный ток	Bemessungsstrom Rated current Номинальный ток	Kurzschlussstrom Short-circuit current Ток короткого замыкания	Stosskurzschlussstrom Rated peak withstand current Номинальное пиковое значение допустимого тока
			mm/mm	mm/mm	N/H	µΩ/мкОм	A	A	kA (1s)	kA
1	HP-GSRD15-65	19.9050-065	15	65	75	50	1000	500	19,8	55
2	HP-GSRD15-100	19.9050-100	15	100	115	33	1500	750	36	100
3	HP-GSRD15-130	19.9050-130	15	130	150	25	2000	1200	50,4	140

¹⁾ Werte gelten mit versilberten Kontaktbereichen auf Kupferstromschienen
²⁾ Gabelstecker Temperatur 105°C (Umgebungstemperatur 35°C)
³⁾ Gabelstecker Temperatur 65°C (Umgebungstemperatur 35°C)

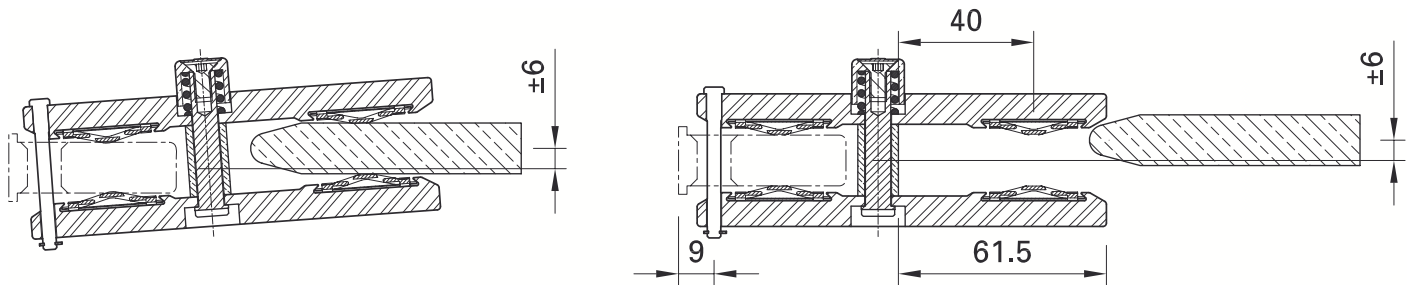
¹⁾ Data valid with silver plated contact areas on copper busbars
²⁾ Fork plug temperature 105°C (Ambient temperature 35°C)
³⁾ Fork plug temperature 65°C (Ambient temperature 35°C)

¹⁾ Данные действительны при посеребрении контактных областей медных шинпроводов
²⁾ Температура вилочного соединителя 105°C (температура окружающей среды 35°C)
³⁾ Температура вилочного соединителя 65°C (температура окружающей среды 35°C)

Fluchtungstoleranz

Alignment tolerance

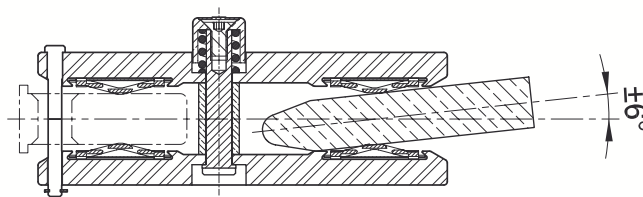
Допуск на выравнивание



Winkeltoleranz

Angular tolerance

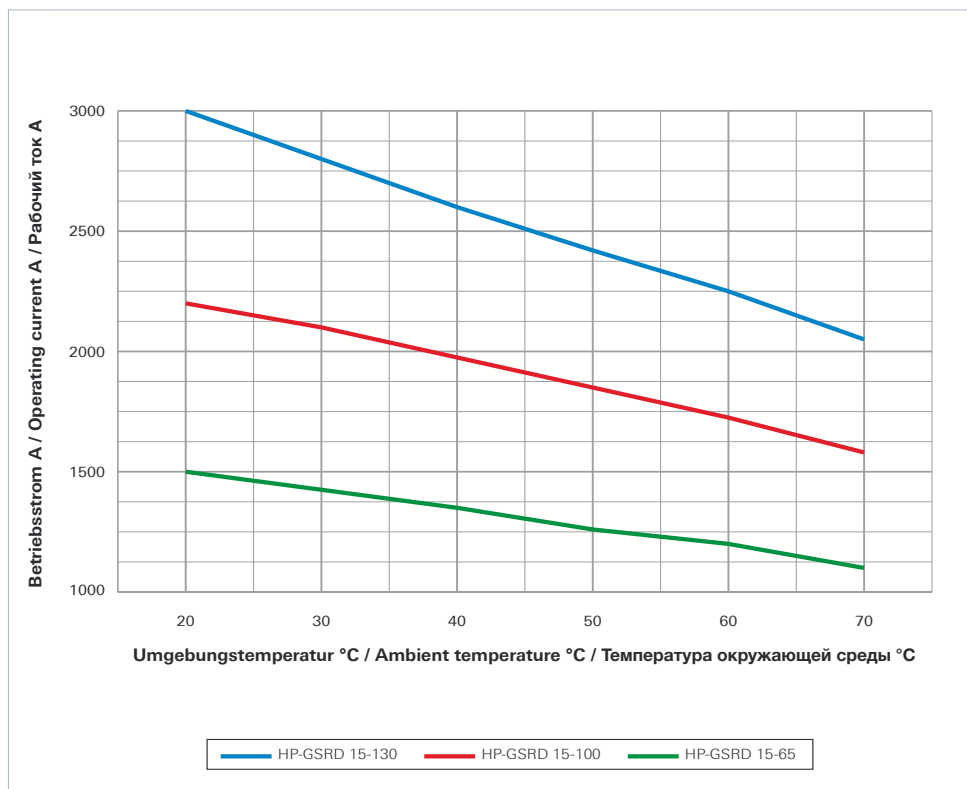
Угловой допуск



Derating Diagramm

Derating diagram

Диаграмма рабочих характеристик



Headquarters:**Multi-Contact AG**

Stockbrunnenrain 8
 CH – 4123 Allschwil
 Tel. +41/61/306 55 55
 Fax +41/61/306 55 56
 mail basel@multi-contact.com
www.multi-contact.com

Multi-Contact Deutschland GmbH

Hegenheimer Strasse 19
 Postfach 1606
 DE – 79551 Weil am Rhein
 Tel. +49/76 21/6 67 - 0
 Fax +49/76 21/6 67 - 100
 mail weil@multi-contact.com

Multi-Contact Essen GmbH

Westendstrasse 10
 Postfach 10 25 27
 DE – 45025 Essen
 Tel. +49/2 01/8 31 05 - 0
 Fax +49/2 01/8 31 05 - 99
 mail essen@multi-contact.com

Multi-Contact France SAS

4 rue de l'Industrie
 BP 37
 FR – 68221 Héming Cedex
 Tel. +33/3/89 67 65 70
 Fax +33/3/89 69 27 96
 mail france@multi-contact.com

Multi-Contact USA

5560 Skylane Boulevard
 US – Santa Rosa, CA 95403
 Tel. +1/707/575 - 7575
 Fax +1/707/575 - 7373
 mail usa@multi-contact.com
www.multi-contact-usa.com

Multi-Contact**Handelsges.m.b.H. Austria**

Hauptplatz 8
 AT – 3452 Heiligeneich
 Tel. +43/2275/56 56
 Fax +43/2275/56 56 4
 mail austria@multi-contact.com

**Multi-Contact Benelux
c/o Stäubli Benelux N.V.**

Meensesteenweg 407
 BE – 8501 Bissegem
 Tel. +32/56 36 41 00
 Fax +32/56 36 41 10
 mail benelux@multi-contact.com

**Multi-Contact Czech
c/o Stäubli Systems, s.r.o.**

Hradecká 536
 CZ – 53009 Pardubice
 Tel. +420/466/616 126
 Fax +420/466/616 127
 mail connectors.cz@staubli.com

**Multi-Contact Italia
c/o Stäubli Italia S.p.A.**

Via Rivera, 55
 IT – 20048 Carate Brianza (MI)
 Tel. +39/0362/94 45 01
 Fax +39/0362/94 45 80
 mail italy@multi-contact.com

Multi-Contact (UK) Ltd.

3 Presley Way
 Crownhill, Milton Keynes
 GB – Buckinghamshire MK8 0ES
 Tel. +44/1908 26 55 44
 Fax +44/1908 26 20 80
 mail uk@multi-contact.com

**Multi-Contact Portugal
c/o Stäubli Portugal**

Representações Lda
 Via Central de Milheirós, 171-A
 PT – 4475-330 Milheirós / Maia
 Tel. +351/229 783 956
 Fax +351/229 783 959
 mail portugal@multi-contact.com

**Multi-Contact Española
c/o Stäubli Española S.A.**

C/Marià Aguiló, 4 – 1º
 ES – 08205 Sabadell
 Tel. +34/93/720 65 50
 Fax +34/93/712 42 56
 mail spain@multi-contact.com

**Multi-Contact Türkiye
c/o Stäubli Sanayi Makine ve**

Aksesuarları Ticaret Ltd. Şti.
 Atatürk Mahallesi, Marmara
 Sanayi Sitesi, B Blok No: 28 İkitelli
 TR – 34306 İstanbul
 Tel. +90/212/472 13 00
 Fax +90/212/472 12 30
 mail turkey@multi-contact.com

**Multi-Contact Россия
ООО «Штойбли РУС»**

ул.Стартовая 8А
 г. Санкт-Петербург
 196210 Россия
 Тел.: +7 812 334 46 30
 Факс: +7 812 334 46 36
 mail russia@multi-contact.com
www.multi-contact-russia.ru

**Multi-Contact SEA
(South East Asia) Pte. Ltd.**

215 Henderson Road #01-02
 Henderson Industrial Park
 SG – Singapore 159554
 Tel. +65/626 609 00
 Fax +65/626 610 66
 mail singapore@multi-contact.com

Multi-Contact (Thailand) Co., Ltd.

160/865-866 Silom Road
 ITF-Silom Palace 33rd Floor
 Suriyawong, Bangrak
 TH – Bangkok 10500
 Tel. +66/2/266 78 79; 268 08 04
 Fax +66/2/267 76 80
 mail thailand@multi-contact.com

**Multi-Contact China
c/o Stäubli Mechatronic Co. Ltd.**

Hangzhou Economic and
 Technological Development Zone
 No. 5, 4th Street
 CN – 310018 Hangzhou
 Tel. +86/571/869 121 61
 Fax +86/571/869 125 22
 mail hangzhou@staubli.com

**Multi-Contact Hongkong
c/o Stäubli (H.K.) Ltd.**

Unit 87, 12/F, HITEC
 No. 1 Trademart Drive
 Kowloon Bay
 HK – Hong Kong
 Tel. +852/2366 0660
 Fax +852/2311 4677
 mail connectors.hk@staubli.com

**Multi-Contact Taiwan
c/o Stäubli (H.K.) Ltd.**

Taiwan branch
 10/F, No. 100, Sec. 2
 Nanking E. Road
 TW – Taipei 104
 Tel. +886/2/2568 2744
 Fax +886/2/2568 2643
 mail connectors.tw@staubli.com

Ihre Multi-Contact Vertretung:
 Your Multi-Contact representative:
 Ваш представитель в компании Multi-Contact:



Sie finden Ihren Ansprechpartner unter
 You will find your local partner at
 Свяжитесь с представителем в Вашем
 регионе